

Damen-Top mit V-Ausschnitt

Größe:	S, M und L Die Angaben für die größeren Größen stehen in Klammern. Steht nur eine Angabe, so gilt diese für alle Größen.
Material:	71 % Baumwolle, 29 % Polyamid, Lauflänge ca. 82 m/g
Verbrauch:	ca. 300 (350 / 350) g
Nadelstärke:	5 – 6
Grundmuster:	Glatt rechts (Hinreihe rechts, Rückreihe links)
Ajourmuster :	Nach der Strickschrift arbeiten. Es sind nur die Hinreihen gezeichnet. In den Rückreihen alle Maschen und Umschläge links stricken. 1x die 1. – 24. Reihe arbeiten, dann 3 (4 / 5) x die 19. – 24. Reihe wiederholen und danach 1x die 25. – 30. Reihe arbeiten.
Betonte Abnahmen:	Rechter Rand: Randmasche, 1 Masche rechts, 1 einfacher Überzug (= 1 Masche rechts abheben, die folgende Masche rechts stricken, dann die abgehobene Masche überziehen). Linker Rand: 2 Maschen rechts zusammen stricken, 1 Masche rechts, Randmasche.
Maschenprobe:	16 Maschen und 24 Reihen = 10 x 10 cm (glatt rechts und Ajourmuster mit Nadel 5 - 6)

Top:

Rückenteil:

75 (81/87) Maschen + 2 Randmaschen = 77 (83 / 89) Maschen anschlagen und in der 1. Reihe = Rückreihe rechts stricken. Dann im Grundmuster weiterarbeiten. In 36 (34 / 32) cm Gesamthöhe = 87 (83 / 77) Reihen für die Armausschnitte in jeder 2. Reihe 8 (7 / 6) x 1 Masche beidseitig betont abnehmen = 61 (69 / 77) Maschen. In 55 cm Gesamthöhe = 132 Reihen alle 61 (69 / 77) Maschen abketten.

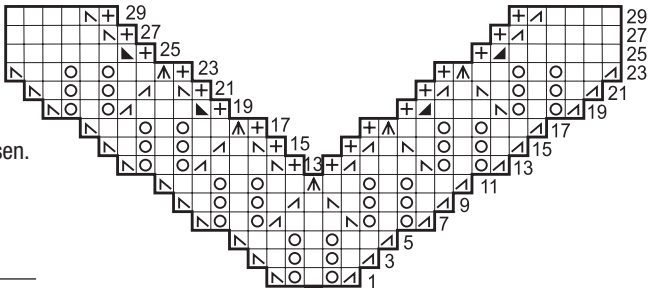
Vorderteil:

Wie das Rückenteil arbeiten, jedoch nach 32 cm = 76 Reihen über die mittleren Maschen das Ajourmuster stricken. Nach 36,5 cm = 88 Reihen für den V-Ausschnitt nach der Mittelmasche teilen und zuerst die linke Vorderteilhälfte beenden, dafür 1 Randmasche in der Mitte zunehmen (die Mittelmasche 1x rechts und 1x rechts verschränkt abstricken) und dabei das Ajourmuster inklusive der Ausschnittabnahmen nach der Strickschrift fortführen. Nach dem Ajourmuster im Grundmuster weiterarbeiten. In 55 cm Gesamthöhe = 132 Reihen die restlichen 7 Maschen abketten.

Die linke Vorderteilhälfte gegengleich laut Ajourmuster nach der Strickschrift arbeiten.

Fertigstellung:

Teile spannen, leicht anfeuchten und trocknen lassen.
Schulter- und Seitennähte schließen.



Zeichenerklärung:

- ⊕ = Randmasche
- = 1 Masche rechts
- = 1 Umschlag
- ▣ = 2 Maschen rechts zusammenstricken
- ⊞ = 1 einfacher Überzug (= 1 Masche rechts abheben, die folgende Masche rechts stricken, dann die abgehobene Masche überziehen)
- ⊞ = 3 Maschen rechts zusammenstricken
- ⊞ = 1 doppelter Überzug (= 1 Masche rechts abheben, die folgenden 2 Maschen rechts zusammenstricken, dann die abgehobene Masche überziehen)
- ⊞ = 3 Maschen mit oben aufliegender Mittelmasche rechts zusammenstricken (= 2 Maschen rechts abheben, die folgende 1 Masche rechts stricken, dann die abgehobenen 2 Maschen zusammen überziehen)

