



BOUNCING BALL-SET DELUXE

Modellnummer 43470



Version 230426

Herzlichen Glückwunsch zum Kauf dieses Freizeitartikels. Dieser Artikel ist von anerkannten Prüf- und Testeinrichtungen untersucht und abgenommen worden. Diese Tests werden im Interesse der Qualität und der Sicherheit Ihrer Benutzung durchgeführt.

Bitte beachten Sie, dass Sie einen Artikel für den normalen Heimgebrauch erworben haben. Dieser Artikel ist nicht für den gewerblichen Bedarf bestimmt.

Damit Sie mit diesem Produkt lange viel Freude haben, beachten Sie bitte die nachfolgenden Gebrauchshinweise und Pflegeinformationen.

Ihr neues Bouncing Ball-Set Deluxe mit stabilem Metallring hat einen Durchmesser von etwa 97 cm mit ausgeklappten Standbeinen eine Höhe von ca. 23 cm. Das Produkt wiegt ohne Verpackung etwa 2,3 kg.

Inhalt

- (A) Sicherheitsinformationen
- (B) Verpackungsinhalt/Produkthinweise
- (C) Aufbauhinweise
- (D) Spielregeln
- (E) Wartung und Pflege
- (F) Garantie und Gewährleistung

(A) WICHTIGE SICHERHEITSINFORMATIONEN

- a) Lesen Sie sämtliche Hinweise in dieser Bedienungsanleitung sorgfältig durch und bewahren Sie die Anleitung für eine spätere Nutzung gut auf.
- b) Es liegt in Ihrer Verantwortung, dass alle Benutzer des Gerätes über die Warnhinweise und Vorsichtsregeln informiert sind.
- c) Achtung: Die Montage dieses Artikels muss durch Erwachsene oder unter ständiger Aufsicht mindestens eines Erwachsenen





erfolgen. Bitte lesen Sie dazu die folgenden Aufbauhinweise sorgfältig durch. Neben Sie gegebenenfalls die Unterstützung eines ansässigen Fachhändlers in Anspruch.

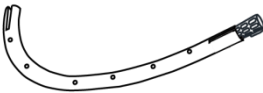
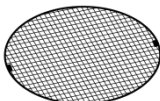


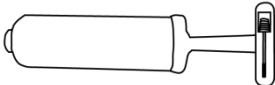

- d) Das Sicherheitsniveau des Geräts kann nur erhalten bleiben, wenn es regelmäßig vor Gebrauch auf Schäden und Verschleiß an beispielsweise Bändern, Verbindungsstellen oder Schraub- und Steckverbindungen geprüft wird.
- e) Benutzen Sie das Gerät nur wie angegeben. Finden Sie beim Zusammenbau oder bei Überprüfung ein defektes Teil oder hören Sie ungewohnte Geräusche bei der Benutzung des Gerätes, benutzen Sie es nicht weiter, bis das Problem durch einen Austausch oder eine Instandsetzung gelöst ist.
- f) Bei Problemen und/oder bei einem Gewährleistungsanspruch schreiben Sie bitte eine E-Mail an SERVICE@LA-SPORTS.DE oder nutzen Sie unser Kontaktformular auf der Website <https://la-sports.de/kundenservice/> oder kontaktieren Sie uns per WhatsApp unter +49 2204 304616.
- g) Die Benutzung darf nur unter ständiger Aufsicht eines Erwachsenen stattfinden.

(B) VERPACKUNGSGEHALT/PRODUKTHINWEISE

Bitte kontrollieren Sie vor der ersten Nutzung Ihres neuen Artikels die Vollständigkeit der Verpackung. Leeren Sie hierzu den Karton vollständig aus. Wenn Sie mit Ihrem Produkt Probleme haben, wenden Sie sich bitte an unser Servicecenter per E-Mail an die SERVICE@LA-SPORTS.DE.

Der von Ihnen erworbene Artikel wurde im Zeitraum vom 01. April 2023 bis 31. Dezember 2024 hergestellt.

Nr.	Beschreibung	Abbildung
1	4 x Standbein	
2	1 x Tragetasche	

3	4 x Rahmenteil	
4	1 x Netz	
5	3 x Ball	
6	24 x Haken für die Befestigung des Netzes	
7	1 x Ballpumpe mit im Griff integriertem Nadelventil	
8	Spannhilfe für das Netz	

Konformitätserklärung

Die EU-Konformitätserklärung kann unter der in der Anleitung angeführten Adresse angefordert werden.

Entsorgung

Verpackung entsorgen



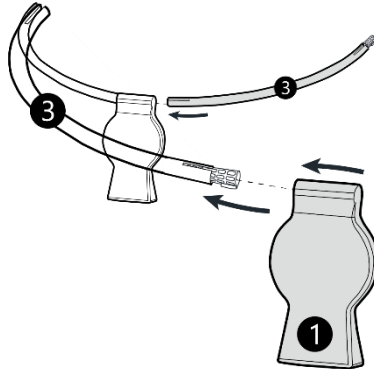
Dieses Produkt wird zum Schutz vor Transportschäden in einer Verpackung geliefert. Die Verpackungsmaterialien sind aus Rohstoffen hergestellt, die wieder verwertbar sind. Entsorgen Sie die Verpackung sortenrein. Geben Sie Pappe und Karton zum Altpapier, Folien in die Wertstoffsammlung.

Produkt entsorgen

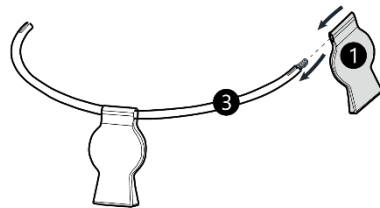
Wertstoff-Sammlung. Entsorgen Sie den Artikel entsprechend den in Ihrem Land gültigen Gesetzen und Bestimmungen. Auskünfte erteilt die kommunale Stelle.

(C) AUFBAUHINWEISESchritt 1

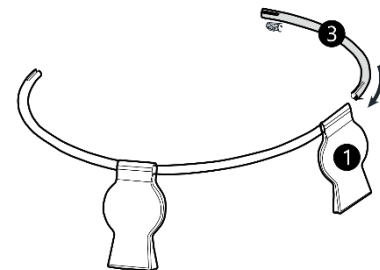
Schieben Sie ein Standbein (#1) wie nebenstehend abgebildet auf eine Rahmenstange (#3).

Schritt 2

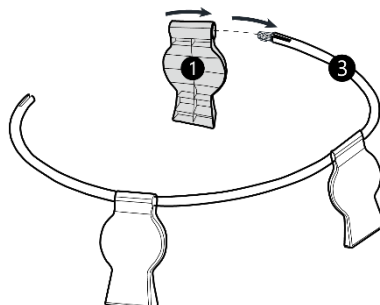
Schieben Sie dann die nächste Rahmenstange (#3) wie dargestellt von der anderen Seite in das Standbein (#1) aus Schritt 1.

Schritt 3

Schieben Sie dann ein weiteres Standbein (#1) auf das freie Ende des Rahmenteils (#3).

Schritt 4

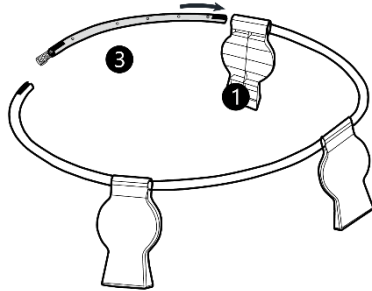
Schieben Sie dann die nächste Rahmenstange (#3) wie dargestellt von der anderen Seite in das Standbein (#1) aus Schritt 3.

Schritt 5

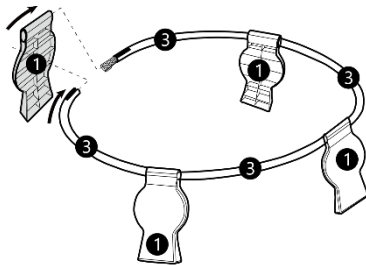
Schieben Sie dann ein weiteres Standbein (#1) auf das freie Ende des Rahmenteils (#3).

Schritt 6

Schieben Sie dann die nächste Rahmenstange (#3) wie dargestellt von der anderen Seite in das Standbein (#1) aus Schritt 5.

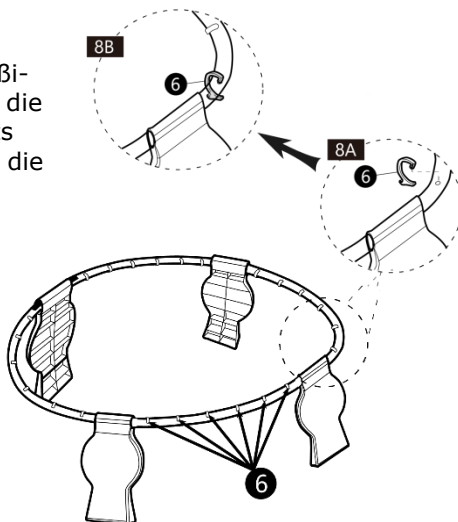
Schritt 7

Schieben Sie dann das verbleibende Standbein (#1) auf das freie Ende des Rahmenteils (#3) aus Schritt 6 und auf das freie Ende des Rahmenteils (#3) aus Schritt 1 und schließen somit den Rahmenkreis.

Schritt 8

Klemmen Sie nun in regelmäßigen Abständen die Haken für die Netzhalterung (#6) wie rechts nebenstehend dargestellt auf die montierten Rahmenstangen.

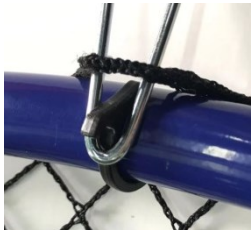
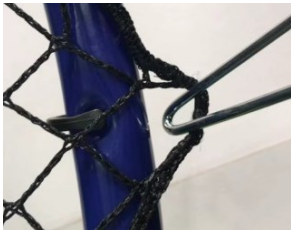
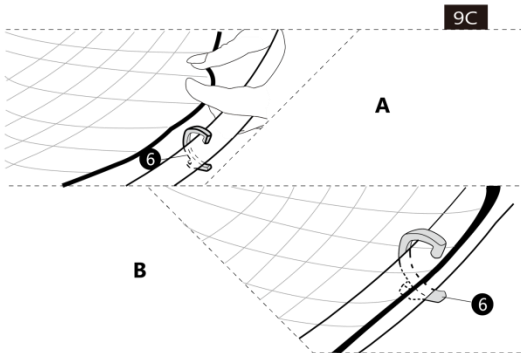
Achten Sie auf die richtige Ausrichtung wie in den Detailabbildungen dargestellt.



Schritt 9

Hängen Sie nun das Netz (#4) wie links dargestellt in die montierten Haken an dem Rahmen.

Nutzen Sie für das Aufziehen des Netzes auf die Haken die beiliegende Spannhilfe für das Netz in Dreiecksform wie ebenfalls nachfolgend illustriert.

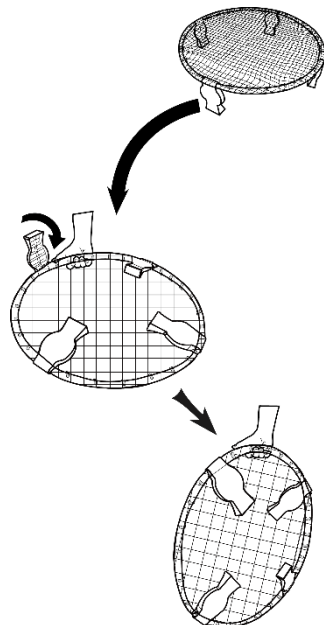


Achten Sie darauf, dass das Netz vor der Benutzung eine ausreichende Spannung hat. Wenn das Netz zu lose ist, spannen Sie dieses bitte nach, indem Sie eine weitere Querstrebe des Netzes in den Haken hängen wie in der Detailabbildung dargestellt.

Bitte beachten Sie, dass das Netz sich bei regelmäßiger Benutzung aufgrund seiner Elastizität lockern wird und daher normalerweise ebenso häufig nachgespannt werden muss.

Schritt 10

Sie können Ihr neues Bouncing Ball-Set nun wie rechts dargestellt umdrehen und die Standbeine je nach Bedarf ein- oder ausklappen.



Schritt 11

Blasen Sie nun die mitgelieferten Bälle (#5) mit der beiliegenden Pumpe (#7) auf. Achten Sie darauf, dass Sie diese nicht übermäßig aufpumpen, da die Bälle ansonsten beschädigt werden können. Der Durchmesser sollte nicht mehr als 10 cm (4") betragen und der maximale Druck ist 2 kPa.

(D) Spielregeln

Spielen Sie in Einzel- oder Zweierteams gegeneinander.

1. Ziel des Spiels ist es, den Ball genau wie beim Volleyball zum Gegner zu schlagen. Sie müssen den Ball jedoch auf das Netz schlagen, so dass dieser vom Netz nach oben zu einem gegnerischen Spieler abprallt. Der Ball darf den Boden nicht berühren!
2. Jedes Team startet auf entgegengesetzten Seiten des Netzes.
3. Team 1 spielt den Ball in das Netz.
4. Team 2 darf den Ball mit bis zu drei (3) Ballkontakten in das Netz zum Gegner zurückspielen.
5. Nach dem Aufschlag wird das Spiel komplett (360°) um das Netz herumgespielt.
6. Wenn das gegnerische Team das Netz verfehlt, wird dies als ein (1) Punkt gewertet.
7. Gewinner ist das Team, das zuerst 21 Punkte erreicht.



(E) Wartung und Pflege

Der Gebrauch Ihres Artikels führt zu natürlicher Abnutzung und Verschleiß. Dies erfordert eine regelmäßige Pflege und Wartung. Bitte fetten bzw. schmieren Sie alle beweglichen Teile und Teile, die während der Benutzung einer normalen Reibung unterliegen, regelmäßig ein.

Sofern möglich und gewünscht, lagern Sie das Set in den längeren Zeiten ohne Benutzung (zum Beispiel im Winter) trocken und geschützt, um die Lebensdauer zu verlängern.

Jegliche Veränderung an den Originalteilen, Materialien oder der Konstruktion des Sets kann die Leistung signifikant reduzieren. Dasselbe gilt im Fall starker Verschmutzung oder missbräuchlicher Anwendung.

Das Set kann mit einem milden Reinigungsmittel, mit warmem Wasser und einem weichen Tuch gereinigt werden. Entfernen Sie vorher groben Schmutz und Staub. Danach lassen Sie das Set von alleine trocknen.

Benutzen Sie keine Lösungsmittel oder ähnliche Reiniger, da diese das Set beschädigen können. Benutzen Sie keinen Fön oder andere Heizgeräte für eine Beschleunigung des Trockenvorgangs, da ansonsten das Set beschädigt werden könnte.

(F) Garantie und Gewährleistung

Die L.A. Sports GmbH & Co. KG gewährt Ihnen für dieses Produkt zwei (2) Jahre Garantie ab Kaufdatum gemäß unseren Garantiebestimmungen und den geltenden gesetzlichen Regelungen. Diese Garantie gilt ausschließlich für Erstkäufer des Einzelhandels und ist nicht übertragbar.

Sie haben sich für ein erstklassiges Qualitätsprodukt entschieden, das die hohen Anforderungen unserer Qualitätskontrolle auf den verschiedenen Fabrikationsstufen bestanden hat. L.A. Sports übernimmt für dieses Produkt zwei Jahre Garantie ab Kaufdatum.

Trotz der umfangreichen Qualitätskontrollen und des Einsatzes hochwertiger Materialien kann es in Ausnahmefällen zu Defekten an diesem Produkt kommen. Innerhalb der Garantiezeit beheben wir kostenfrei eventuell auftretende Defekte, die nachweisbar auf Material- oder Fabrikationsfehler zurück zu führen sind. Weiter gehende oder andere Ansprüche, insbesondere auf Ersatz von nicht am Produkt selber entstandenen Schäden sind ausgeschlossen.

Nicht unter die Garantie fallen Defekte aufgrund von natürlichem Verschleiß und Abnutzung, gewerbsmäßiger Nutzung, unsachgemäßem Gebrauch, falscher Bedienung, mangelnder Pflege und Nichtbeachtung der Bedienungsanleitung. Die Garantie erlischt, wenn

Reparaturen oder Eingriffe von Personen vorgenommen werden, die hierzu nicht autorisiert sind.

Garantieansprüche sind innerhalb der Garantiefrist geltend zu machen. Dem Gerät ist der vollständig ausgefüllte Garantieschein und der Kaufbeleg beizulegen. Das Gerät ist immer in der Originalverpackung an das Service-Center zu schicken.

In Garantiefällen trägt L.A. Sports die Transportkosten. Kontaktieren Sie hierzu bitte unser Service-Center, wir regeln die Abholung des Produkts bei Ihnen oder senden Ihnen einen Frachtschein zu. In anderen Fällen gehen die Kosten zu Lasten des Käufers. Transportschäden sind unverzüglich dem Frachtführer, Post oder Paketdienst zu melden.

Für die Bestellung von Ersatzteilen kontaktieren Sie bitte unser Service-Center unter den nachfolgenden Kontaktmöglichkeiten, vielen Dank:

- per Email an
SERVICE@LA-SPORTS.DE
- über unser Kontaktformular unter
<https://LA-SPORTS.DE/KUNDEN-SERVICE>
- über WhatsApp Nachricht an
02204 – 304616 (Scannen des nebenstehenden QR-Codes mit Ihrem Smart Phone führt Sie direkt zu einer WhatsApp-Nachricht an unser Service Center)

La Sports

WhatsApp Unternehmens-Account

**Service Center**

Service-Center
Rathenastr. 4
D-51427 Bergisch Gladbach

Unternehmen

L.A Sports GmbH & Co. KG
Rathenastr. 4
D-51427 Bergisch Gladbach

**Viele weitere Artikel finden Sie online in unserem Shop →
WWW.LA-SPORTS.SHOP**