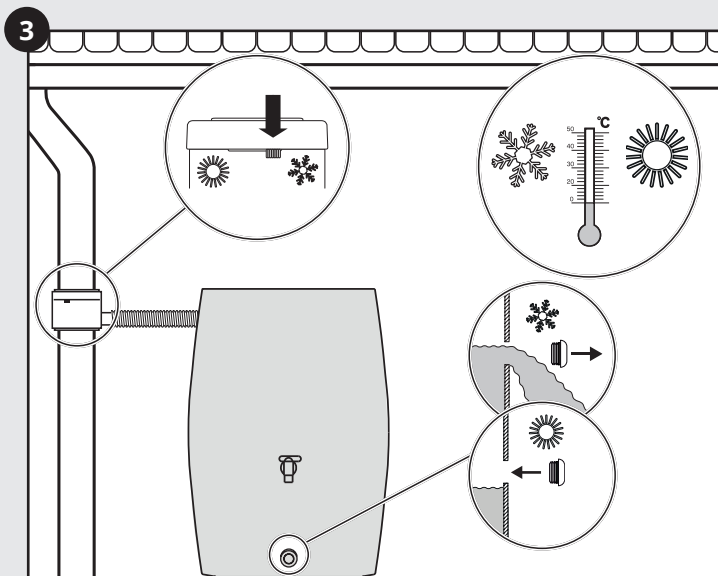
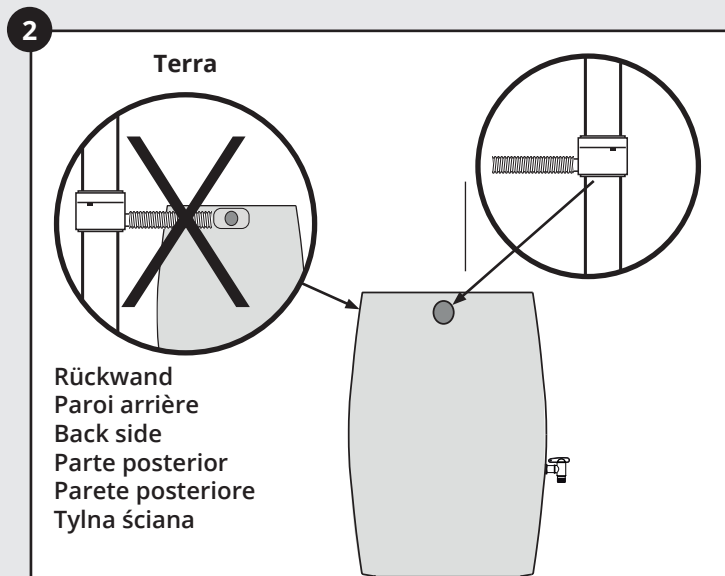
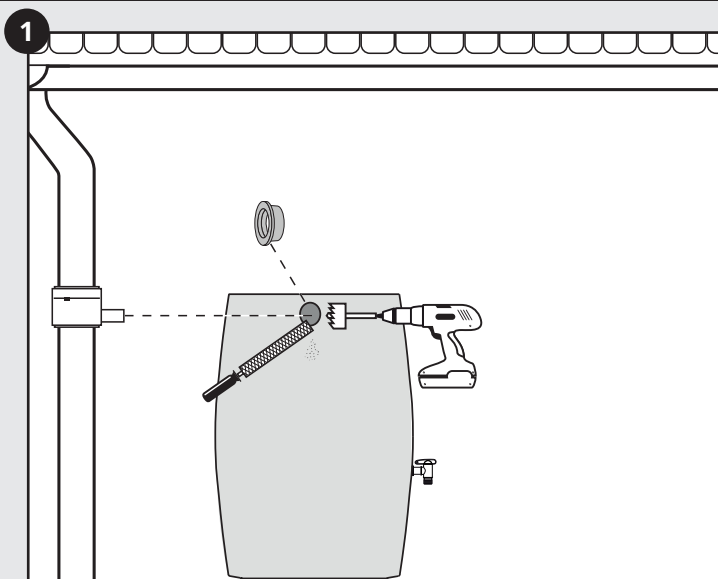
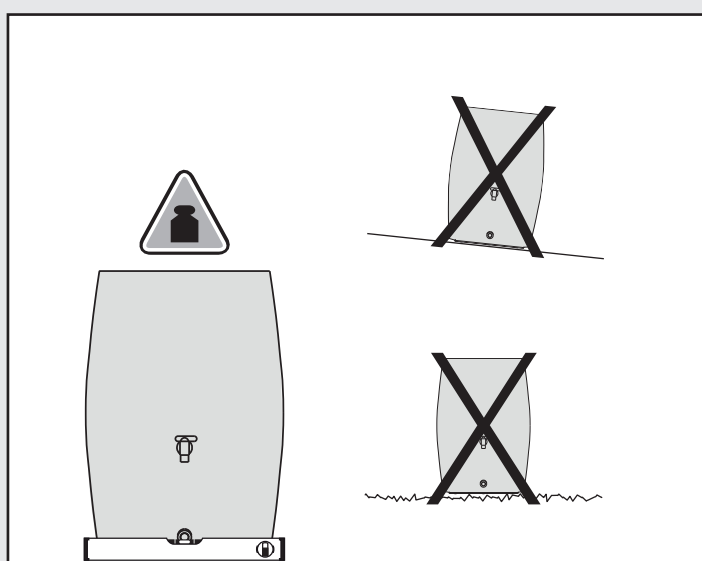
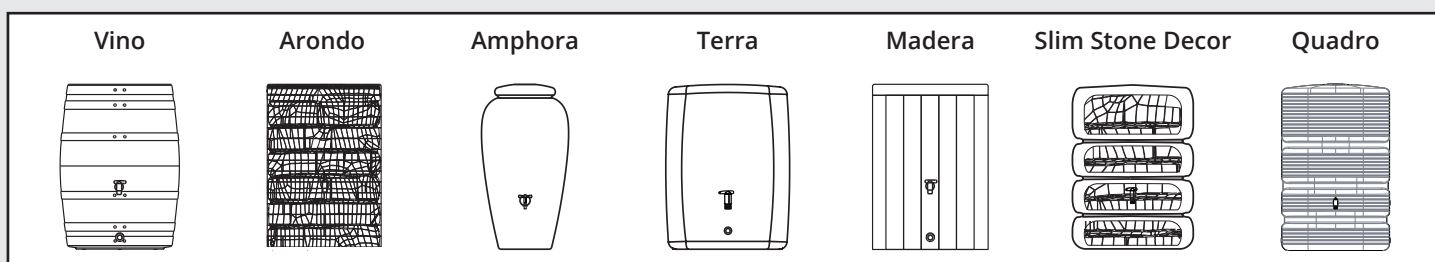
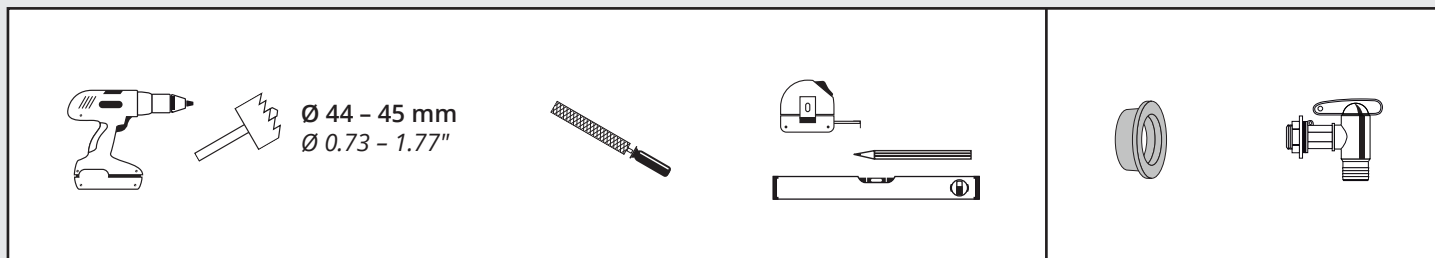
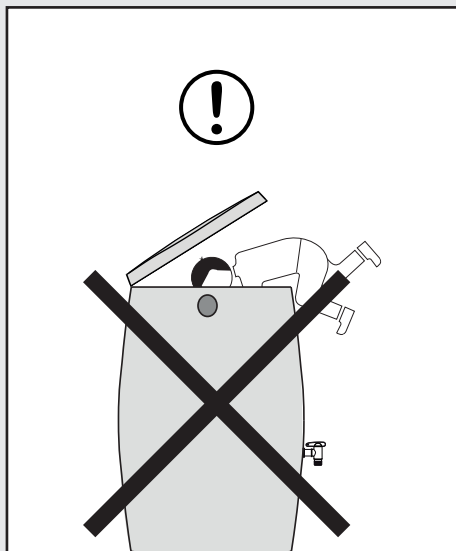


Vino (250l/400l)  
 Arondo (250l/400l)  
 Amphora  
 Terra  
 Madera (220l/400l)  
 Slim Stone Decor (510l)  
 Quadro (170l/500l)

DE Deko-Regenspeicher  
 FR Cuve à eau décorative  
 EN Decorative rainwater collector  
 ES Función de macetero  
 IT Serbatoi per acqua piovana decorati  
 PL Ozdobny zbiornik na wodę deszczową

Aufstellenanleitung  
 Notice de montage  
 Installation manual  
 Instrucciones de montaje  
 Istruzioni per l'installazione  
 Instrukcja montażu





**Warnung – Kipp- & Sturzgefahr!** Der Behälter darf nicht bestiegen, beklettert oder als Steighilfe verwendet werden – Sturz- und Verletzungsgefahr! Bitte auf standsicherem und ebenem Untergrund aufstellen. Klettern, Anlehnen oder unsachgemäße Belastung können zum Umkippen führen. Bitte die Montage- bzw. Einbauanleitung beachten.

**Warning – Risk of tipping and falling!** Do not climb on or use the tank as a step or ladder – this poses a risk of falling and injury. Ensure the tank is placed only on a stable, level surface. Climbing, leaning, or improper loading may cause tipping. Always follow the installation instructions.



**Avertissement – Risque de basculement et de chute !** Ne pas monter ni utiliser le réservoir comme marchepied – risque de chute et de blessure ! Installer uniquement sur une surface stable et plane. Grimper, s'appuyer ou surcharger peut provoquer un basculement. Veuillez suivre les instructions de montage.

**Advertencia – ¡Peligro de vuelco y caída!** No subirse ni utilizar el depósito como escalón o soporte – ¡riesgo de caída y lesiones! Colocar solo sobre una superficie estable y nivelada. Subirse, apoyarse o colocar cualquier tipo de carga encima del depósito puede provocar el vuelco o su rotura. Siga las instrucciones de montaje.



**Avvertenza – Pericolo di ribaltamento e caduta!** Non salire né utilizzare il serbatoio come scala o punto d'appoggio: rischio di caduta e lesioni. Posizionare esclusivamente su una superficie stabile e perfettamente livellata. Salire, appoggiarsi o sovraccaricare il serbatoio può causarne il ribaltamento. Seguire scrupolosamente le istruzioni di montaggio.

**Ostrzeżenie – Ryzyko przewrócenia i upadku!** Nie wchodzić ani nie używać zbiornika jako stopnia lub drabiny – ryzyko upadku i obrażeń! Ustawiać tylko na stabilnym i równym podłożu. Wchodzenie, opieranie się lub niewłaściwe obciążenie może spowodować przewrócenie. Proszę przestrzegać instrukcji montażu.



Raccolta differenziata. Verifica le disposizioni del tuo comune.  
22 PAP – Istruzioni | 20 PAP – Cartone | 04 LDPE – Sacchetti, Etichetti, Fascette per cavi



Adresses sur [quefairedemesdechets.fr](http://quefairedemesdechets.fr)

