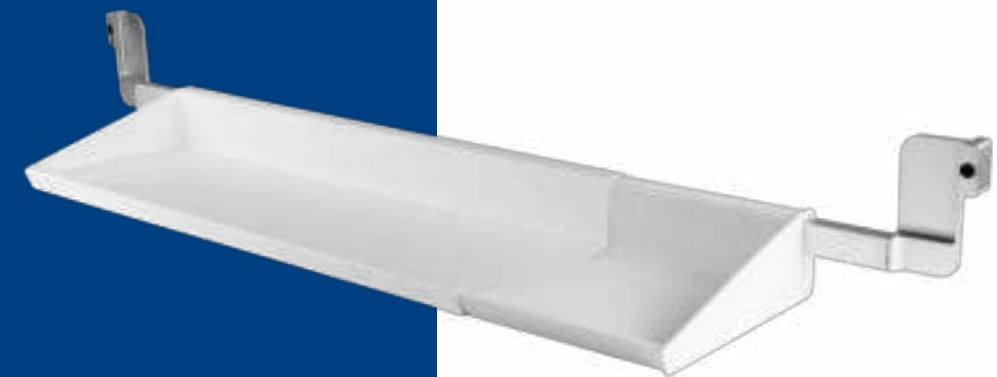




frischluft

Das flexible Fensterbrett

19496



DE Montageanleitung

EN Installation Instructions

DE Montageanleitung

Liebe Kundin, lieber Kunde,

wir freuen uns, dass Du dich für das **frischluft Fensterbrett** entschieden hast. Solltest Du Fragen zum Produkt sowie zu Ersatz- / Zubehörteilen haben, kontaktiere den Kundenservice über unsere Email Adresse: kundenservice@frischluft-fensterbrett.com

Informationen zur Montageanleitung

Lies vor dem ersten Gebrauch des Produktes diese Montageanleitung sorgfältig durch und bewahre diese für spätere Fragen und weitere Nutzer auf. Sie ist ein Bestandteil des Produktes. Hersteller und Importeur übernehmen keine Haftung, wenn die Angaben in dieser Montageanleitung nicht beachtet werden.

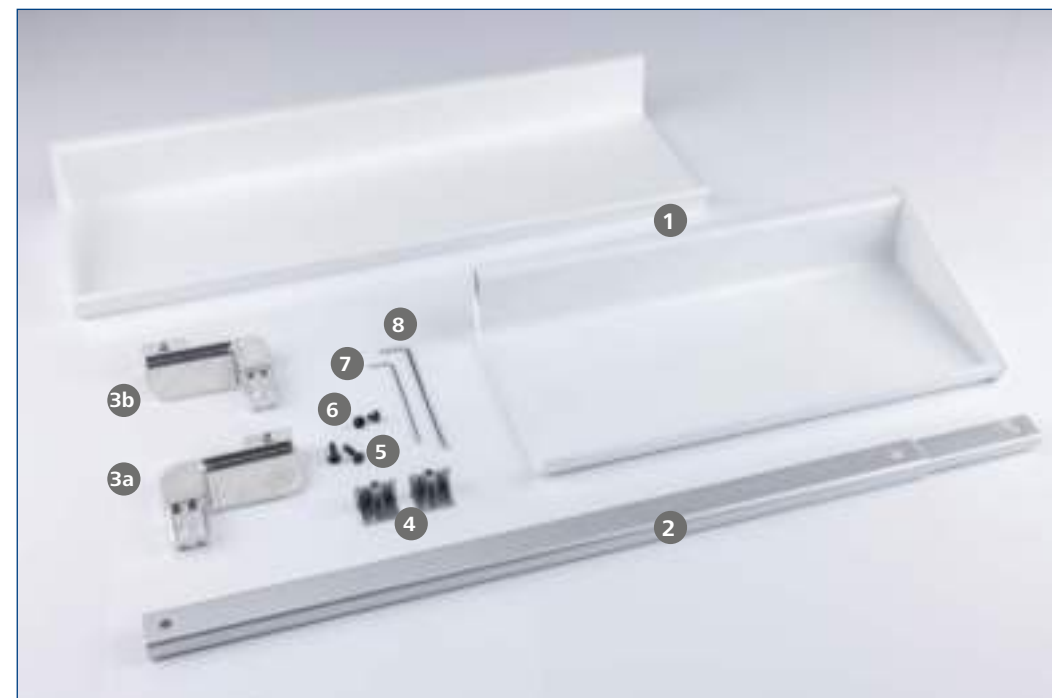
Lieferumfang

- 1 Ablagefläche (2-tlg.), bereits vormontiert
- 2 Teleskopstange (1 x)
- 3 Montagewinkel (2 x)
- 4 Fixierstück (2 x)
- 5 Schraube, lang (2 x)
- 6 Schraube, kurz (2 x)
- 7 Innensechskantschlüssel, klein (1 x)
- 8 Innensechskantschlüssel, groß (1 x)

Nicht abgebildet:

- Schaumstoff-Klebe pads (2 x)
- Gewindestift (2 x)
- Montageanleitung (1 x)

Legendennummern werden folgendermaßen dargestellt: (1)



Bestimmungsgemäßer Gebrauch

- Dieses Produkt ist zur Verwendung als Fensterbrett bestimmt. Es wird am Innenfenster Rahmen montiert und bietet Ablagefläche für leichte Gegenstände.

i Geeignet für eine Fensterbreite von ca. 65 – 107 cm und eine Rahmendicke von ca. 0,8 – 2,3 cm.

- Das Produkt ist für den privaten Gebrauch, nicht für eine gewerbliche Nutzung bestimmt.
- Das Produkt nur für den angegebenen Zweck und nur wie in der Montageanleitung beschrieben nutzen. Jede weitere Verwendung gilt als bestimmungswidrig.
- Von der Gewährleistung ausgeschlossen sind alle Mängel, die durch unsachgemäße Montage, Behandlung, Beschädigung oder Reparaturversuche entstehen. Dies gilt auch für den normalen Verschleiß.

Sicherheitshinweise

- Nur Original-Zubehörteile des Herstellers verwenden, um die sichere Montage und Funktion des Fensterbretts zu gewährleisten und Schäden zu vermeiden.
- Vor der Nutzung des Produkts sicherstellen, dass es korrekt zusammengebaut wurde.
- Junge Kinder beaufsichtigen, um sicherzustellen, dass sie sich nicht an das Produkt hängen. Es besteht Verletzungsgefahr!
- Keine ätzenden oder scheuernden Reinigungsmittel oder -pads verwenden! Diese können die Oberflächen beschädigen. Mit einem sanften Reiniger und einem weichen Tuch abwischen.
- Das Produkt vor Stößen, Feuer und anderen Wärmequellen schützen.

Montage

Beachten!

- Vor der Montage den Lieferumfang auf Vollständigkeit und die Bestandteile auf Transportschäden überprüfen. Bei Schäden nicht verwenden, sondern den Kundenservice kontaktieren. Eventuelle Folien, Aufkleber oder Transportschutz vom Produkt abnehmen.

- Bei der Montage keine Gewalt anwenden. Die Schraubverbindungen nur handfest anziehen. Ansonsten kann es zu unerwünschten Spannungen kommen.
- Ggf. eine Unterlage verwenden, um das Produkt oder empfindliche Oberflächen vor Kratzern zu schützen.

1. **Bild A:** Die Teleskopstange (2) durch die vorgesehene Öffnung der Ablagefläche (1) einschieben. Dabei die schmale Stangenseite zuerst einführen.
2. **Bild B:** Den Montagewinkel (3a) an der linken Öffnung der Teleskopstange einsetzen.
3. **Bild C:** Die **kurze** Schraube (6) in die hintere Bohrung einsetzen und mit dem großen Innensechskantschlüssel (8) festziehen.
4. **Bild D:** Das Fixierstück (4) in den Montagewinkel einsetzen.
5. **Bild E:** Die **lange** Schraube (5) in die vordere Bohrung einsetzen und mit dem großen Innensechskantschlüssel eindrehen.
6. Die Montage des rechten Montagewinkels (3b) spiegelverkehrt wiederholen.
7. Zum Schutz des Fensterrahmens die Schaumstoff-Klebe pads an den Montagewinkeln befestigen (schrattierte Fläche, **Bild D**).
8. **Bild F:** Das vollständig vormontierte Fensterbrett am Fensterrahmen anlegen.
9. **Bild G:** Die Schraube des Fixierstücks mit dem großen Innensechskantschlüssel so weit lösen, bis der Montagewinkel auf den Fensterrahmen passt. Das Fensterbrett in der gewünschte Position ausrichten. Die Schraube des Fixierstücks gleichmäßig festziehen, bis das Fensterbrett sicher fixiert ist.
10. **Bild H:** Die Ablageflächen nach Bedarf verstellen. Die Gewindestifte in die Öffnungen auf der Unterseite einsetzen und mit dem kleinen Innensechskantschlüssel (7) festziehen. Dadurch wird ein Verschieben der Ablageflächen verhindert.
11. Gegenstände auf dem Fensterbrett platzieren (Belastbarkeit max. 5 kg).

Produktdaten

Artikelnummer:	19496
Maße (L x B x H):	minimal: ca. 67,5 cm x 20,5 cm x 12,5 cm maximal: ca. 110 cm x 20,5 cm x 12,5 cm
Belastbarkeit:	max. 5 kg
ID Montageanleitung:	Z 19496 M DS V1 0825 fd

Entsorgung

Das Verpackungsmaterial umweltgerecht entsorgen und der Wertstoffsammlung zuführen. Auch das Produkt umweltgerecht entsorgen.

Die Abfallvermeidung leistet einen noch wertvolleren Beitrag zum Umweltschutz. Sofern möglich, ist daher neben einer weiteren eigenen Nutzung oder Reparatur auch die Abgabe an Zweitnutzer eine ökologisch wertvolle Alternative zur Entsorgung.

Alle Rechte vorbehalten.



frischluft

Hergestellt für:

Lukas Benkhoff & Benedikt Hartmann GbR
Mühlgasse 9
85748 Garching, Deutschland
www.frischlucht-fensterbrett.com

Kundenservice

Am Heisterbusch 1
19258 Gallin, Deutschland
☎ +49 38851 314650*
kundenservice@frischluft-fensterbrett.com
* Anruf in das deutsche Festnetz zum Tarif deines Anbieters.

Manufactured for:

Lukas Benkhoff & Benedikt Hartmann GbR
Mühlgasse 9
85748 Garching, Germany
www.frischlucht-fensterbrett.com

Customer Service

Am Heisterbusch 1
19258 Gallin, Germany
☎ +49 38851 314650*
kundenservice@frischluft-fensterbrett.com
* Calls to German landlines are subject to your provider's charges.

EN Installation Instructions

Dear Customer,

We are delighted that you have chosen the frischluft window sill. If you have any questions about the product or replacement parts/accessories, please contact customer service at our email address: kundenservice@frischluft-fensterbrett.com

Information about the assembly instructions

Before using the product for the first time, please read these assembly instructions carefully and keep them for future reference and other users. They are an integral part of the product. The manufacturer and importer accept no liability if the information in these assembly instructions is not followed.

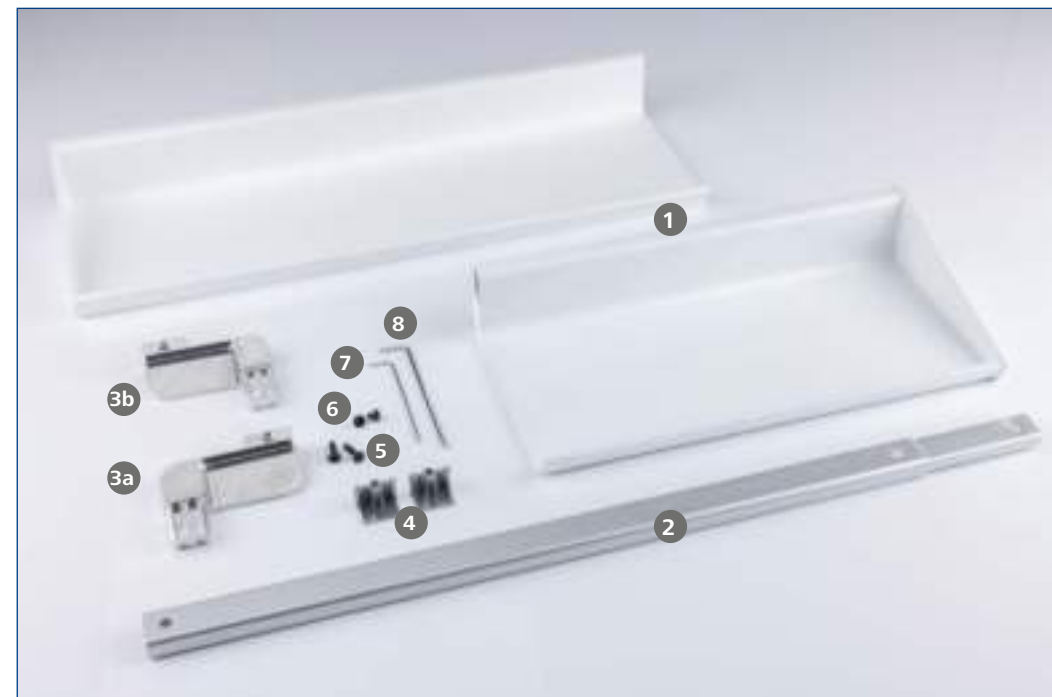
Items Supplied

- 1 Shelf (2-piece), pre-assembled
- 2 Telescopic pole (1 x)
- 3 Mounting bracket (2 x)
- 4 Fixing piece (2 x)
- 5 Screw, long (2 x)
- 6 Screw, short (2 x)
- 7 Hexagon socket spanner, small (1 x)
- 8 Hexagon socket spanner, large (1 x)

Not shown:

- Foam adhesive pads (2 x)
- Threaded pin (2 x)
- Installation instructions (1 x)

Key numbers are shown as follows: (1)



Intended Use

- This product is intended for use as a window sill. It is mounted on the interior window frame and provides storage space for light objects.

i Suitable for window widths of approx. 65–107 cm and frame thicknesses of approx. 0.8–2.3 cm.

- The product is intended for private use, not for commercial use.
- Only use the product for the specified purpose and only as described in the assembly instructions. Any other use is considered improper.
- The warranty does not cover any defects resulting from improper assembly, handling, damage or repair attempts. This also applies to normal wear and tear.

Safety Notices

- Only use original accessories from the manufacturer to ensure safe installation and operation of the window sill and to prevent damage.
- Before using the product, ensure that it has been assembled correctly.
- Supervise young children to ensure that they do not hang on the product. There is a risk of injury!
- Do not use corrosive or abrasive cleaning agents or pads! These can damage the surfaces. Wipe with a mild cleaner and a soft cloth.
- Protect the product from impact, fire and other sources of heat.

Assembly

Please Note!

- Before assembly, check that the delivery is complete and that the components have not been damaged during transport. If there is any damage, do not use the product; contact customer service instead. Remove any film, stickers or transport protection from the product.

- Do not use force during assembly. Only tighten the screw connections by hand. Otherwise, undesirable tension may occur.
- If necessary, use a pad to protect the product or sensitive surfaces from scratches.

1. **Picture A:** Insert the telescopic pole (2) through the opening provided in the shelf (1). Insert the narrow side of the pole first.
2. **Picture B:** Insert the mounting bracket (3a) into the left-hand opening of the telescopic pole.
3. **Picture C:** Insert the **short** screw (6) into the rear hole and tighten it with the large hexagon socket spanner (8).
4. **Picture D:** Insert the fixing piece (4) into the mounting bracket.
5. **Picture E:** Insert the **long** screw (5) into the front hole and tighten it with the large hexagon socket spanner.
6. Repeat the installation of the right mounting bracket (3b) in reverse.
7. To protect the window frame, attach the foam adhesive pads to the mounting brackets (hatched area, **Picture D**).
8. **Picture F:** Place the fully pre-assembled window sill on the window frame.
9. **Picture G:** Loosen the screw on the fixing piece with the large hexagon socket spanner until the mounting bracket fits on the window frame. Align the window sill in the desired position. Tighten the screw on the fixing piece evenly until the window sill is securely fixed in place.
10. **Picture H:** Adjust the shelves as required. Insert the threaded pins into the openings on the underside and tighten them with the small hexagon socket spanner (7). This prevents the shelves from moving.
11. Place objects on the window sill (load capacity max. 5 kg).

Product Data

Article number: 19496
 Dimensions (LxWxH): minimal: approx. 67.5 cm x 20.5 cm x 12.5 cm
 maximum: approx. 110 cm x 20.5 cm x 12.5 cm
 Load capacity: max. 5 kg
 ID Installation Instructions: Z 19496 M DS V1 0825 fd

Disposal

Disposal of the packaging material in an environmentally friendly manner so that it can be recycled.

Waste prevention makes an even more valuable contribution to protecting the environment. This means if possible, as well as continuing to use or repair, passing it on to another user also represents an ecologically beneficial alternative to disposal.

All rights reserved.