

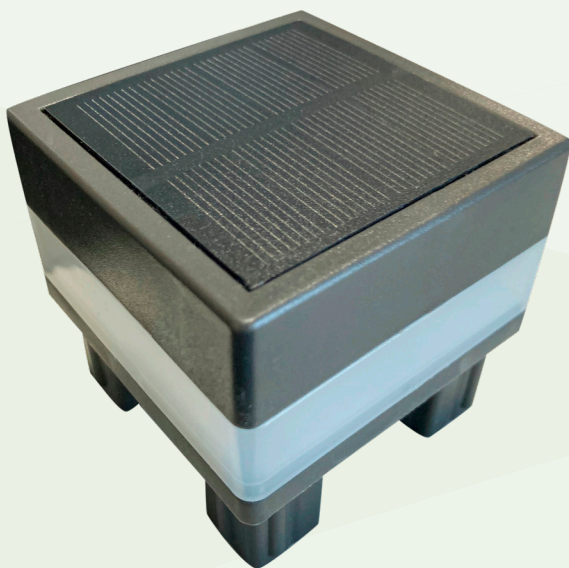


Montageanleitung LED-Solarleuchte für elephant® Aluminium-Pfosten

**Zubehör für elephant® Steckzäune und
elephant® Elementzäune
(Aluminium-Pfosten 6,8 x 6,8 cm)**

elephant® im Internet
www.elephant.de

- LED-Lampe mit Solaraufladung
(~ 6–8 h Ladezeit, ~ 10 h Nutzungszeit)
- Einfache Montage ohne Verkabelung
- Gut für den Outdoorbereich geeignet (IP 44,
spritzwassergeschützt)
- Lichtfarbe wählbar (warmweiß oder kaltweiß)



ELEKTROGERÄTE
RÜCKNAHME

Das Zeichen der durchgestrichenen Mülltonne
besagt, dass dieses Produkt nicht in die
Wertstofftonne oder in den Restmüll gehört.

elephant
ZN der Klöpferholz GmbH & Co. KG
Lise-Meitner-Str. 4, D-28359 Bremen
info@elephant.de, www.elephant.de



Montageanleitung

1. Entfernen Sie den oberen Deckel der LED-Solarleuchte.
2. Ziehen Sie die Kunststoffisolierung ab.
3. Stellen Sie die gewünschte Lichtfarbe ein (w = kaltweiß, OFF = aus, C-W = warmweiß)
4. Schließen Sie den Deckel wieder (ggf. mit einem geeigneten Kleber ankleben, um ihn vor Diebstahl zu schützen).
5. Bringen Sie die LED-Solarleuchte auf dem gewünschten elephant® Alu-Zaunpfosten an (zuvor bisherige Pfostenkappe vom Pfosten entfernen).

Bitte beachten Sie:

- Weit entfernt von Feuerquellen platzieren, ansonsten könnte der Akku explodieren.
- Vermeiden Sie die Verwendung bei hohen Temperaturen, Feuchtigkeit und korrosiven Umgebungen, da sonst Teile beschädigt werden können.
- Laden Sie den Akku bei längerem Nichtgebrauch in 3-Monats-Intervallen auf, um die Lebensdauer des Akkus nicht zu beeinträchtigen.
- Die Solarplatte sollte direktem Sonnenlicht ausgesetzt sein, um eine gute Ladeeffizienz zu erzielen.
- Die Ladeeffizienz kann sich je nach Jahreszeit sehr unterscheiden.

Hinweis:

Die Lebensdauer der LED-Lampen beträgt >100.000 Stunden, daher ist kein Austausch erforderlich.

Produkteigenschaften:

Lichtquelle: SMD2835 LED (4 Stück)

Umschaltbar: 3200 K (warmweiß) - Aus - 6500 K (kaltweiß)

Lichtstrom: 9 Lumen

Solarzelle: Monocrystalline 2 V / 270 mA

Akku: AAA 1,2 V/800 mAh Ni-MH

Ladezeit: ~ 6-8 h

Nutzzeit: ~ 10 h

Maße: 6,8 x 6,8 x 6,8 cm

Material: PP (UV-beständig)

Wetterbeständig: IP 44 (spritzwassergeschützt)

Entsorgungshinweis:

Das Zeichen der durchgestrichenen Mülltonne bedeutet, dass dieses Produkt aufgrund bestimmter Inhaltsstoffe nicht in die Wertstofftonne oder in den Restmüll gehört, sondern auf Recyclinghöfen oder an der mobilen Problemstoffsammlung abgegeben werden muss.

Die LED-Solarleuchte enthält eine Batterie sowie einen Akkumulator, die vor der Entsorgung der Solarleuchte entnommen und unter Beachtung der folgenden Hinweise fachgerecht entsorgt werden müssen.

Sie sind gesetzlich verpflichtet, alte Batterien und Akkumulatoren zurückzugeben. Sie können dies kostenfrei im Handelsgeschäft oder bei einer anderen Sammelstelle in Ihrer Nähe tun. Adressen geeigneter Sammelstellen können Sie von Ihrer Stadt- oder Kommunalverwaltung erhalten. Weitere Informationen zum Batteriegesetz finden Sie auch im Internet unter www.batteriegesetz.de.

Zur Entnahme von Batterie und Akkumulator lösen Sie die beiden Schrauben auf der Unterseite des Deckels.

Bei unsachgemäßer Verwendung sowie fehlerhaftem Einbau, unter Missachtung der Montageanleitung, erlischt jeglicher Garantieanspruch.

Wir wünschen Ihnen viel Freude an Ihrer neuen LED-Solarleuchte!