



Lidl lohnt sich

mehr
WERT
schätzen

Nachhaltigkeit?
Kauf ich bei Lidl!

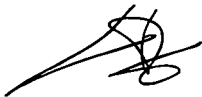


[lidl.de/verantwortung](https://www.lidl.de/verantwortung)

FRISCH, PREISWERT, WERTVOLL

Mehr Nachhaltigkeit wünschen sich Millionen Kunden, die bei Lidl jede Woche einkaufen. Sie bewegt der Klimawandel, das Artensterben oder der Plastikmüll in den Meeren. Auch wir wissen, dass mehr Wertschätzung die Basis unseres zukünftigen Handelns sein muss. Um unsere Vision zu verwirklichen, Deutschlands nachhaltigster Frische-Discounter zu werden, haben wir uns überprüfbarbare Ziele gesteckt. Das bedeutet konkret: mehr Wertschätzung für Lebensmittel, Rohstoffe, Mitarbeiter, Lieferanten, Umwelt und Gesellschaft. Auch unsere Kunden können am Lidl-Regal die Entscheidung für mehr Biodiversität, für weniger Plastikverbrauch und Lebensmittelverluste oder eine bewusstere Ernährung treffen. Wir ergänzen unser Sortiment fortlaufend mit entsprechenden Artikeln. Denn schon bei der Herstellung, im Verkauf, aber auch im Verbrauch unserer Produkte können nachhaltige Werte entstehen.

Auf den folgenden Seiten und unter [lidl.de/verantwortung](https://www.lidl.de/verantwortung) stellen wir vor, welche Meilensteine wir auf dem Weg zu Deutschlands nachhaltigstem Frische-Discounter schon erreicht haben – und welche noch vor uns liegen.



Matthias Oppitz
Geschäftsvorstandsvorsitzender
Lidl Deutschland



Unter dem Dach „Auf dem Weg nach morgen“ informieren wir in allen Lidl-Ländern über Aktivitäten rund um das Thema Verantwortung.

Rund

25%

der Bioartikel bei Lidl sind
von Bioland-Betrieben



Mehr als

340



Bio- und Biolandartikel
im Festsortiment

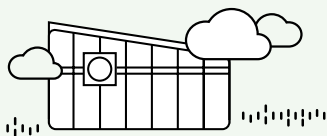
Maßnahmen für mehr Nachhaltigkeit

Mit unserem täglichen Handeln schaffen wir gesellschaftlichen Mehrwert. Seit Jahren arbeiten wir deshalb unermüdlich daran, noch nachhaltiger zu werden. Hier ein Auszug unserer Fortschritte und Erfolge:

257 

Fotovoltaikanlagen auf den Dächern der Filialen und Logistikzentren installiert

Einsatz erneuerbarer Energien mehr als **verdoppelt** in 2019



 **95,8%**

unserer Abfälle stofflich recycelt in 2019

Unser Obst und Gemüse ist zu

100%

nach GlobalG.A.P. und GlobalG.A.P. GRASP zertifiziert

Rund **170**



optimierte Eigenmarkenverpackungen mit Logo „verantwortlicher verpackt“



WERTE aufbauen

Der Mehrwert von mehr Bio-Standard

Seit November 2018 bringen wir Bioland-Produkte in die Mitte der Gesellschaft, mit dem Ziel, eine nachhaltige Landwirtschaft zu fördern.

Bioland-Produkte schützen die Artenvielfalt, fördern mehr Tierwohl und enthalten wertvolle Inhaltsstoffe.

Wir wollen bis 2025
mindestens zehn Pro-
zent des Festsortiments
als Bio- oder Bioland-
Lebensmittel anbieten.



25%

der Bioartikel bei Lidl sind
von Bioland-Betrieben

WERTE sichern

Der Mehrwert von weniger Plastik

Seit Jahren analysieren wir sehr sorgfältig, wo wir auf Plastik verzichten oder die Menge reduzieren können. Wir greifen auf alternative Verpackungsmöglichkeiten zurück und prüfen, wie wir die Recyclingfähigkeit erhöhen können.

Nach der Auslistung der Einweg-Plastiktüte 2017 haben wir zahlreiche Produktverpackungen aus Plastik optimiert.

Bis 2025 wollen wir den Plastikeinsatz bei unseren Eigenmarkenverpackungen um 20 Prozent reduzieren.



* ausgenommen Deckel und Etikett

Zu **100%**
aus recyceltem
PET*



100 Prozent der Eigenmarkenverpackungen sollen **bis 2025 maximal recyclingfähig** sein.

100%



Pro Flasche
-10%
Plastik



Seit Sommer 2019 wurden **1,7 Millionen Vitaminnetze** verkauft.

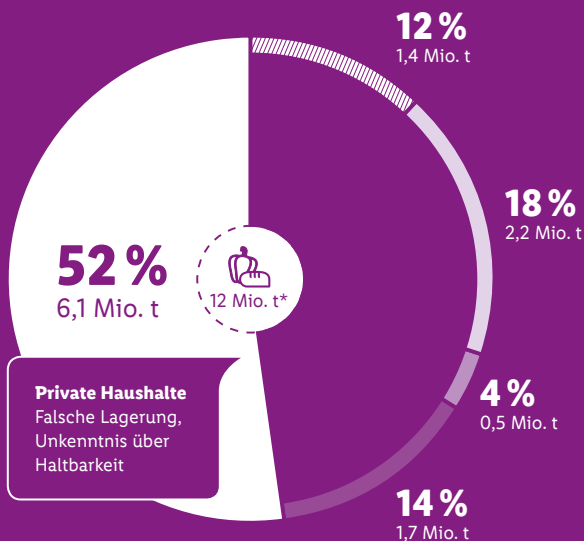


Wiederverwendbar und nachhaltig

WERTE nutzen

Der Mehrwert von weniger Lebensmittelverlusten

Jedes Jahr werden in Deutschland rund 12 Millionen Tonnen Nahrungsmittel weggeworfen*. Auf dem Weg zu Zero Waste haben wir uns zum Ziel gesetzt, Lebensmittel mit System zu retten.



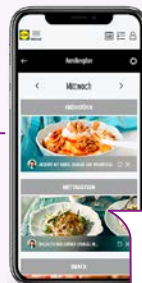
- **Primärproduktion (12%)**
Saisonale Ernteschwankungen
- **Handel (4%)**
Schwer vorhersehbares Kaufverhalten
- **Verarbeitung (18%)**
Falsche Lagerung, schadhafte Verpackungen
- **Außer-Haus-Verpflegung (14%)**
Falsche Planung, zu große Mengen am Büfett

* Quelle: Thünen-Institut.

Gemeinsam Lebensmittel retten



Wir wollen **bis 2025** unsere Lebensmittelverluste um 30 Prozent senken.



Nutze unseren **Wochenplaner auf [lidl-kochen.de](https://www.lidl-kochen.de)** und kaufe nur, was du wirklich brauchst!

ICH BIN
NOCH GUT
-50%
reduziert



Lager den Einkauf richtig, so bleiben die Lebensmittel länger frisch! Tipps hierzu findest du auf unserer Homepage: lidl.de/lebensmittelrettung



Kauf Artikel mit kurzer Haltbarkeit aus „Ich bin noch gut“-Boxen in unseren rund 3.200 Filialen und spare dabei!

Mindesthaltbarkeitsdatum überschritten: Achte auf das „Ich halte oft länger“-Logo. Einfach den eigenen Sinnen vertrauen, bevor du Lebensmittel wegwirfst!



„Ich halte oft länger als man denkt“
sehen – riechen – schmecken
It auch nach Ablauf des Mindesthaltbarkeitsdatums genießbar

WERTE vermitteln

Der Mehrwert von mehr Gesundheit

Schon gewusst? Wir haben 2017 als erster Discounter die „Lidl-Reduktionsstrategie 2025“ ins Leben gerufen.

Damit reduzieren wir kontinuierlich den zugesetzten Zucker- und Salzgehalt in unseren Eigenmarkenprodukten, um Kunden eine bewusstere Ernährung zu ermöglichen.

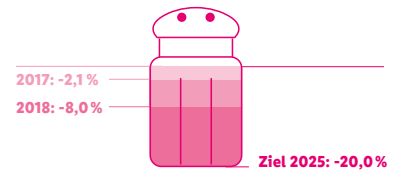


Wir wollen bis 2025 den absatzgewichteten Anteil von Zucker und Salz in unseren Eigenmarken um **20 Prozent reduzieren**.

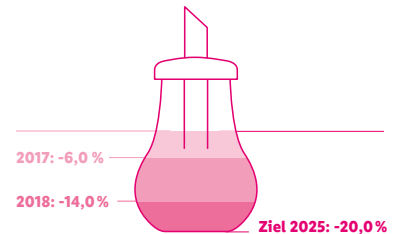
2025

Die Erfolge der Lidl-Reduktionsstrategie 2025 in Zahlen:

Salzreduktion



Zuckerreduktion



1.900 Tonnen Salz und 31.000 Tonnen Zucker im Lidl-Eigenmarkensortiment bis einschließlich 2018 eingespart.